

Plan Local d'Urbanisme

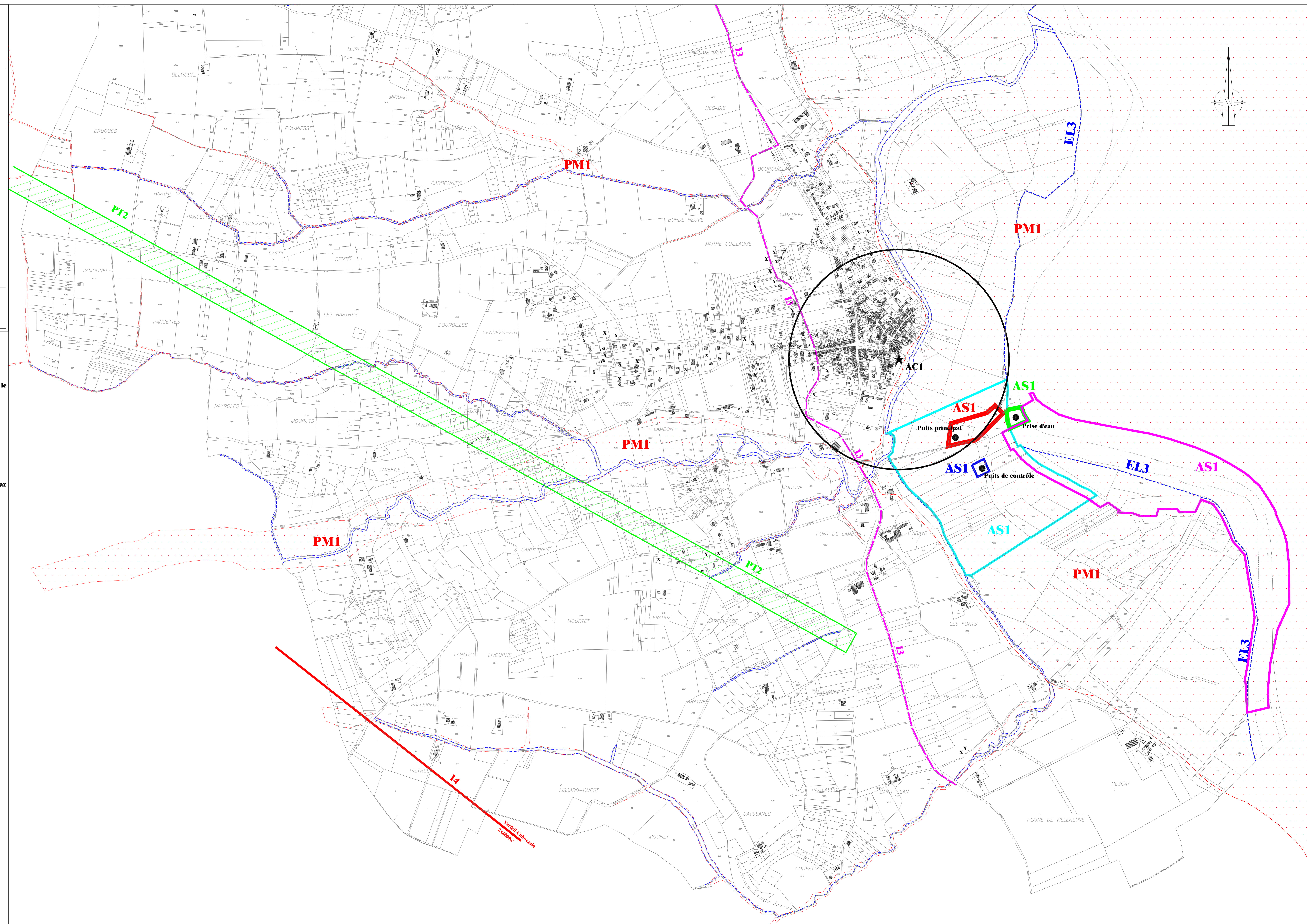
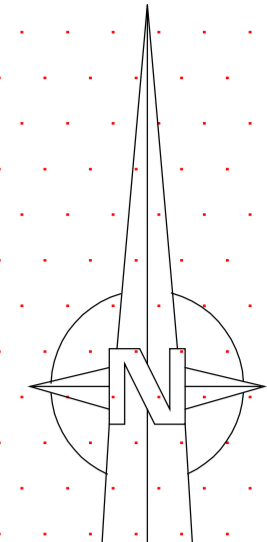
Annexes  
Servitudes d'Utilité Publique  
Planche Sud

Revision prescrite le : 7 Mai 2004  
Approuve par deliberation du Conseil Municipal le : 19 Juin 2007  
Soumis à enquete publique du : 22/10/07 au 21/11/07  
Approuve par deliberation du Conseil Municipal : 14/01/2008  
Caractere exécutoire le : 16/02/2008

Echelle : 1/5 000

6  
1

Source :  
DBI - Cadastre 2005 - Droits réservés  
Réalisateur: SOGEAFD - Août 2005  
Dossier n° : AG289  
Fichier : PLUMAS-GRENIER.shp



**PM1 - PPRI du bassin de la Garonne amont approuvé le 06/11/2000**  
**PM1 - L'intégralité du territoire communal est concerné par le PPR Retrait et gonflement des argiles (25/04/2005)**

**AC1 - Zone de protection des monuments historiques (voir recueil des textes)**

**EL3 - Servitudes de halage et de marche-pied (voir recueil des textes)**

**I3 - Servitudes relatives aux Canalisations et transports de gaz (voir recueil des textes)**

**I4 - Servitudes relatives aux canalisations électriques (voir recueil des textes)**

**PT2 - Protection des centres radio-électriques (voir recueil des textes)**

**Ruisseaux et fossés mères le long desquels les constructions devront respecter un prospect tel que défini au règlement**

**ASI - Conservation des eaux (voir recueil des textes)**

**Prise d'eau en Garonne**

**Périmètre de protection immédiate**

**Périmètre de protection rapproché**

**Puits Principal et bassins de réalimentation**

**Périmètre de protection immédiate**

**Périmètre de protection rapproché**

**Périmètre de protection immédiate "satellite"**

*Verger Communal  
24/00/05*